



Liberté • Égalité • Fraternité

RÉPUBLIQUE FRANÇAISE

Rapport sur l'activité des services de l'État en 2012

Présentation par M. Bernard Schmeltz, Préfet de l'Essonne, du rapport d'activité des services de l'État en 2012 devant le Conseil Général

Lundi 30 septembre 2013

Nouveaux membres des services de l'État

Monsieur Marc Benadon, responsable de l'UT-Direccte ;

Monsieur Michel Huguet, délégué territorial de l'ARS ;

Le Commandant Philippe Musseau, directeur départemental de la PAF ;

Monsieur Lionel Tarlet, directeur des services départementaux de l'Éducation Nationale ;

Le Lieutenant-colonel Frédéric Dupont, commandant en Second du GGD ;

Monsieur Olivier Pipino, directeur adjoint de la maison d'arrêt de Fleury-Mérogis.

- I- L'emploi et le développement économique
- II- L'aménagement du territoire
- III- La cohésion sociale
- IV- La sécurité
- V- L'action des services de la Préfecture

- I- L'emploi et le développement économique
- II- L'aménagement du territoire
- III- La cohésion sociale
- IV- La sécurité
- V- L'action des services de la Préfecture

I- L'emploi et le développement économique

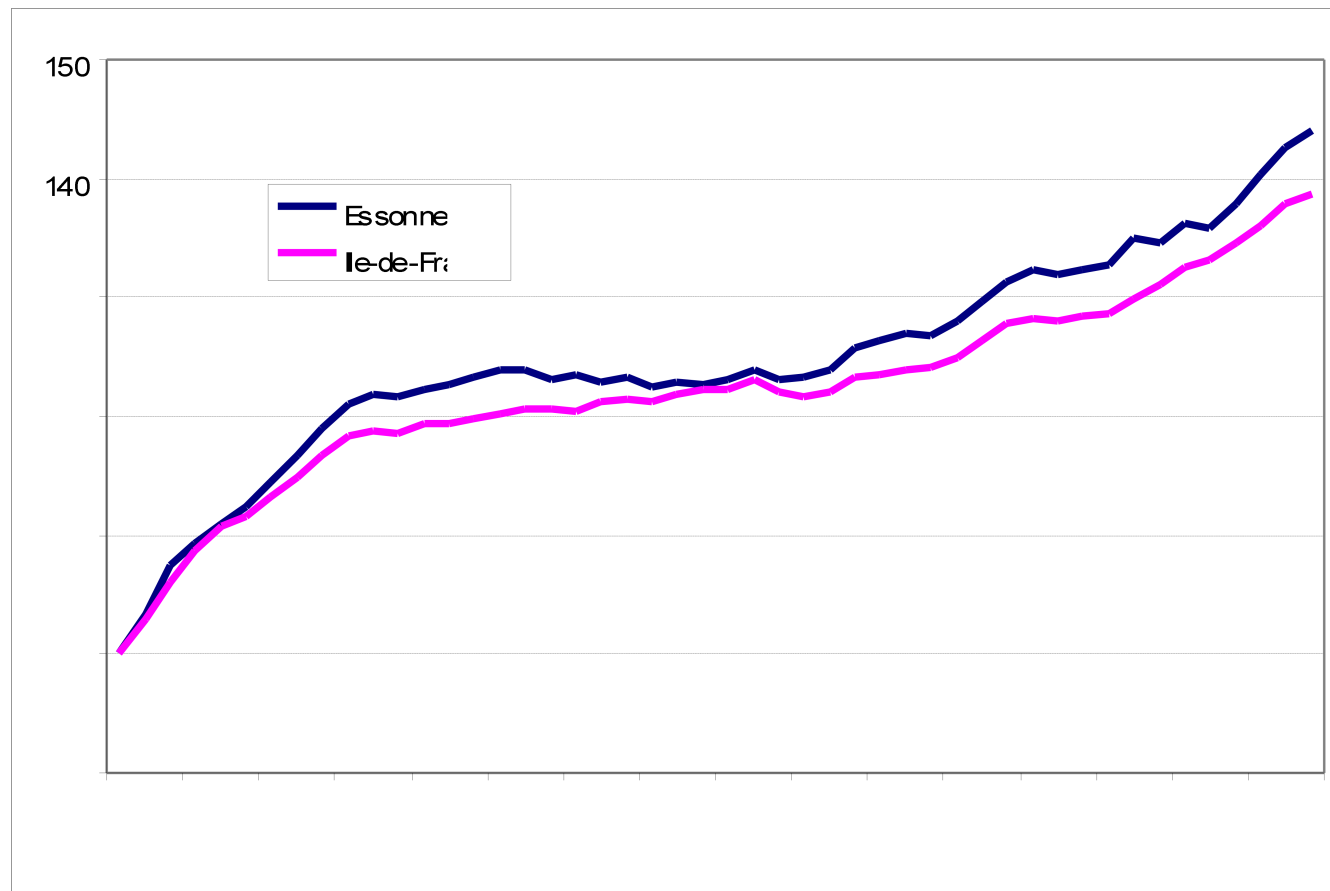
a) L'emploi

b) Le développement économique

Situation de l'emploi en Essonne fin 2012

- Taux de chômage décembre 2012 : **7,5 %** (IdF : 8,8 %, F : 10,2%)
- **+ 9,7 %** de demandeurs d'emploi inscrits en catégorie A
(IdF : +8,6 %, F : +10,0%)
- 7 200 jeunes de moins de 25 ans inscrits à Pôle emploi (+ 10,1 %)
- 10 500 demandeurs d'emploi âgés de plus de 50 ans (+15,8%)
- 13 860 chômeurs de longue durée inscrits à Pôle emploi (+18%)

Évolution du nombre d'inscrits à Pôle emploi en catégorie A depuis le mois de janvier 2009



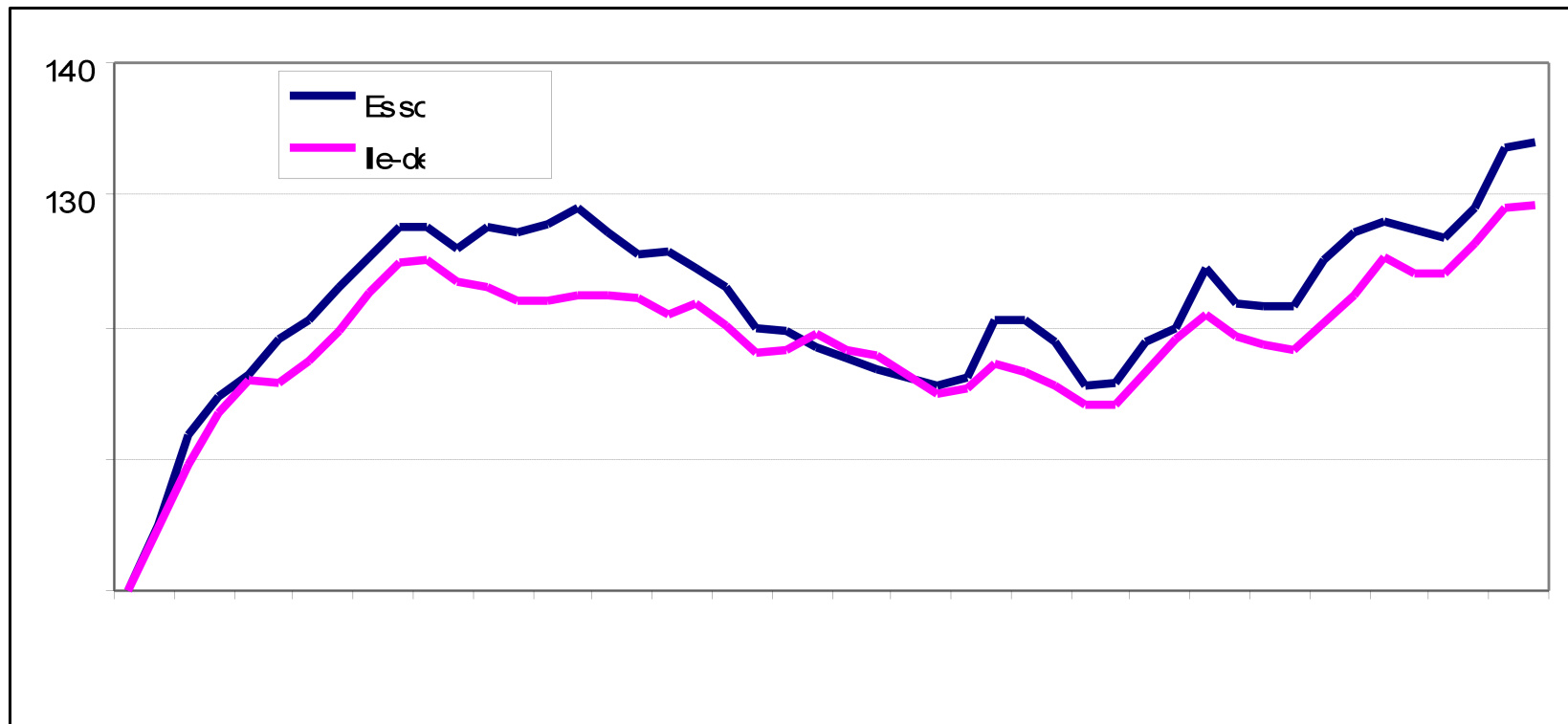


Liberté • Égalité • Fraternité

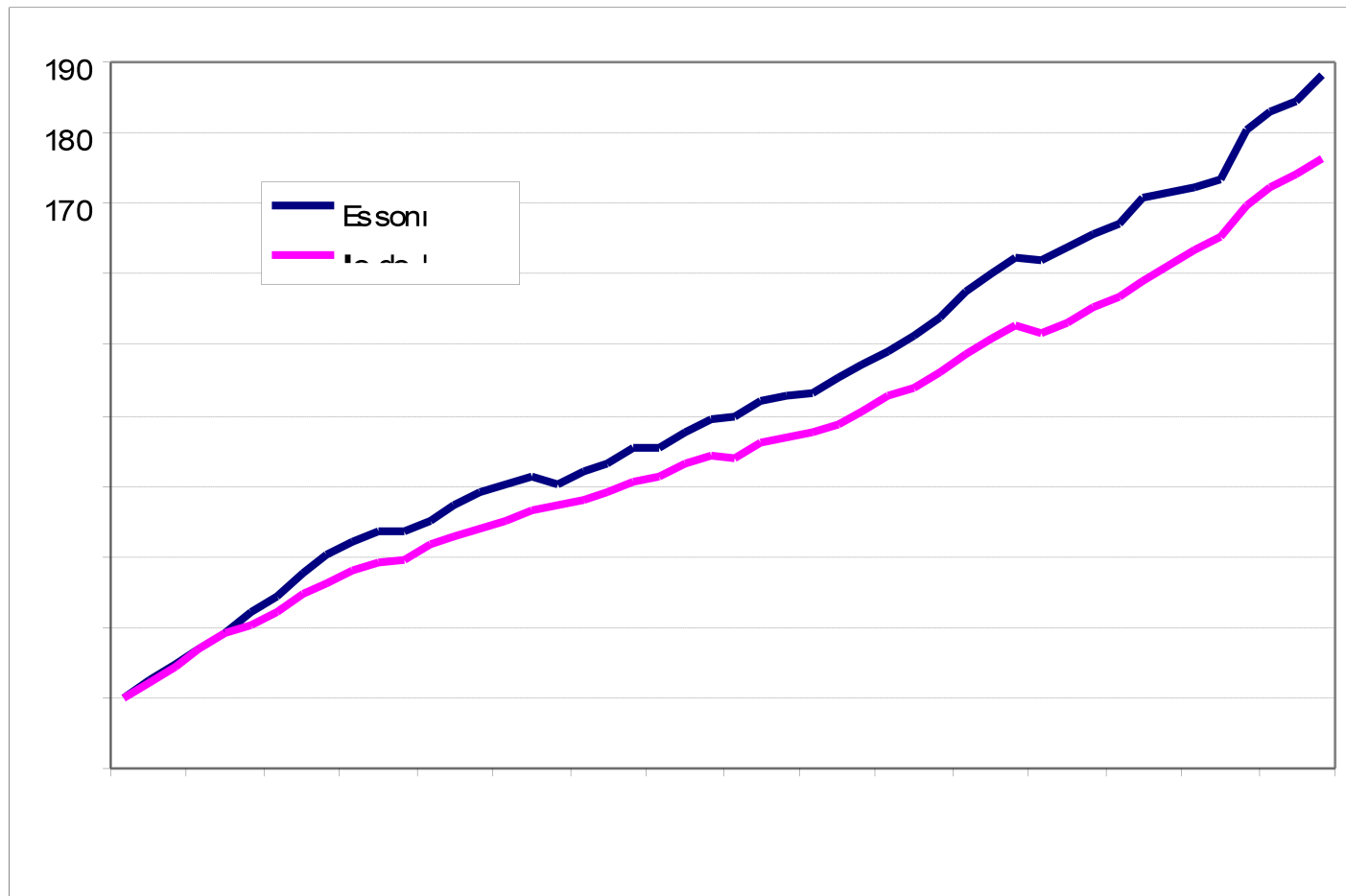
RÉPUBLIQUE FRANÇAISE

Rapport sur l'activité des services de l'État en 2012

Évolution du nombre de jeunes inscrits à Pôle emploi en catégorie A depuis le mois de janvier 2009



Évolution du nombre de seniors inscrits à Pôle emploi en catégorie A depuis le mois de janvier 2009



Les emplois d'avenir

- Création des emplois d'avenir et ouverture au secteur non-marchand et au secteur marchand sous conditions le 26 octobre 2012
- Publics concernés :
 - Jeunes de 16 à 25 ans révolus sans diplôme
 - Jeunes diplômés jusqu'à bac +3, issus des ZUS
- Ouverture à l'ensemble du secteur marchand le 1^{er} juin 2013
- 762 contrats conclus dans le secteur non-marchand au 21/09/2013
- 80 contrats conclus dans le secteur marchand au 21/09/2013

Les contrats de génération

- Création des contrats de génération le 1^{er} mars 2013
- Objectifs des contrats de génération :
 - favoriser l'emploi des jeunes en CDI ;
 - favoriser le maintien dans l'emploi ou le recrutement des seniors ;
 - permettre la transmission des compétences et des savoir-faire.



Liberté • Égalité • Fraternité

RÉPUBLIQUE FRANÇAISE

Les Contrats uniques d'insertion (CUI)

- Dans le secteur non marchand (CUI-CAE):
 - 3 870 CUI-CAE prescrits en 2012
 - 99,7 % de l'objectif annuel atteints
 - 10 % de contrats cofinancés par le Conseil Général
- Dans le secteur marchand (CUI-CIE):
 - 601 CUI-CIE prescrits en 2012
 - 108 % de l'objectif annuel atteints



Liberté • Égalité • Fraternité

RÉPUBLIQUE FRANÇAISE

Rapport sur l'activité des services de l'État en 2012

Caractéristiques du public des CUI-CAE

Âge	Femmes	Hommes	Total
25 ans et moins	12,2%	11,6%	23,7%
Entre 26 et 49 ans	36,9%	14,8%	51,7%
50 ans et plus	18,2%	6,3%	24,5%
Total	67,3%	32,7%	100%

I- L'emploi et le développement économique

a) L'emploi

b) Le développement économique



Liberté • Égalité • Fraternité

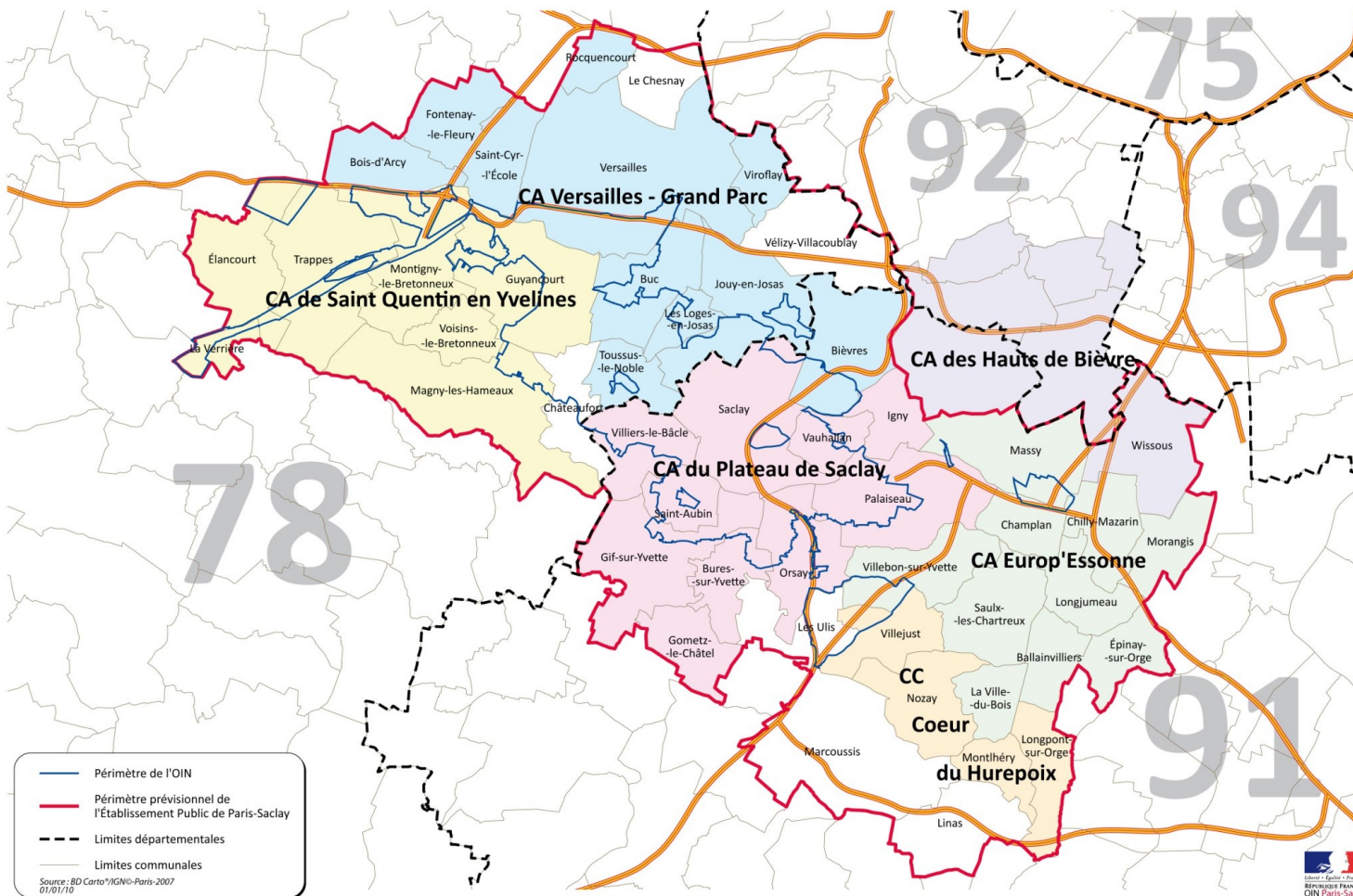
RÉPUBLIQUE FRANÇAISE

Rapport sur l'activité des services de l'État en 2012

L'OIN du plateau de Saclay

Communes et intercommunalités

format de référence A3 1 / 100 000 0 1 2 3 4 5 km 100 ha





Liberté • Égalité • Fraternité

RÉPUBLIQUE FRANÇAISE

Rapport sur l'activité des services de l'État en 2012

Le contrat de projets État / Région 2007-2013

- Enveloppe globale de 5,466 milliards d'euros
- 8 grands projets :
 - agir sur le chômage ;
 - renforcer la cohésion sociale ;
 - développer l'attractivité ;
 - contribuer à l'accessibilité ;
 - valoriser l'agriculture et la forêt ;
 - lutter contre le changement climatique ;
 - protéger l'environnement.



Liberté • Égalité • Fraternité

RÉPUBLIQUE FRANÇAISE

Rapport sur l'activité des services de l'État en 2012

Les grandes étapes du projet « Grand Stade »

- **Printemps 2011** : appel à candidature lancé par la FFR pour le choix du site
- **31 juin 2012** : choix du site de l'ancien hippodrome de Ris-Orangis
- **08 février 2013** : choix par la FFR des cabinets «Populous» et «Ateliers 2/3/4» pour la conception du Grand Stade
- **Automne 2013** : ouverture du débat public
- **2015** : lancement des travaux
- **2017** : inauguration

I- L'emploi et le développement économique

II- L'aménagement du territoire

III- La cohésion sociale

IV- La sécurité

V- L'action des services de la Préfecture

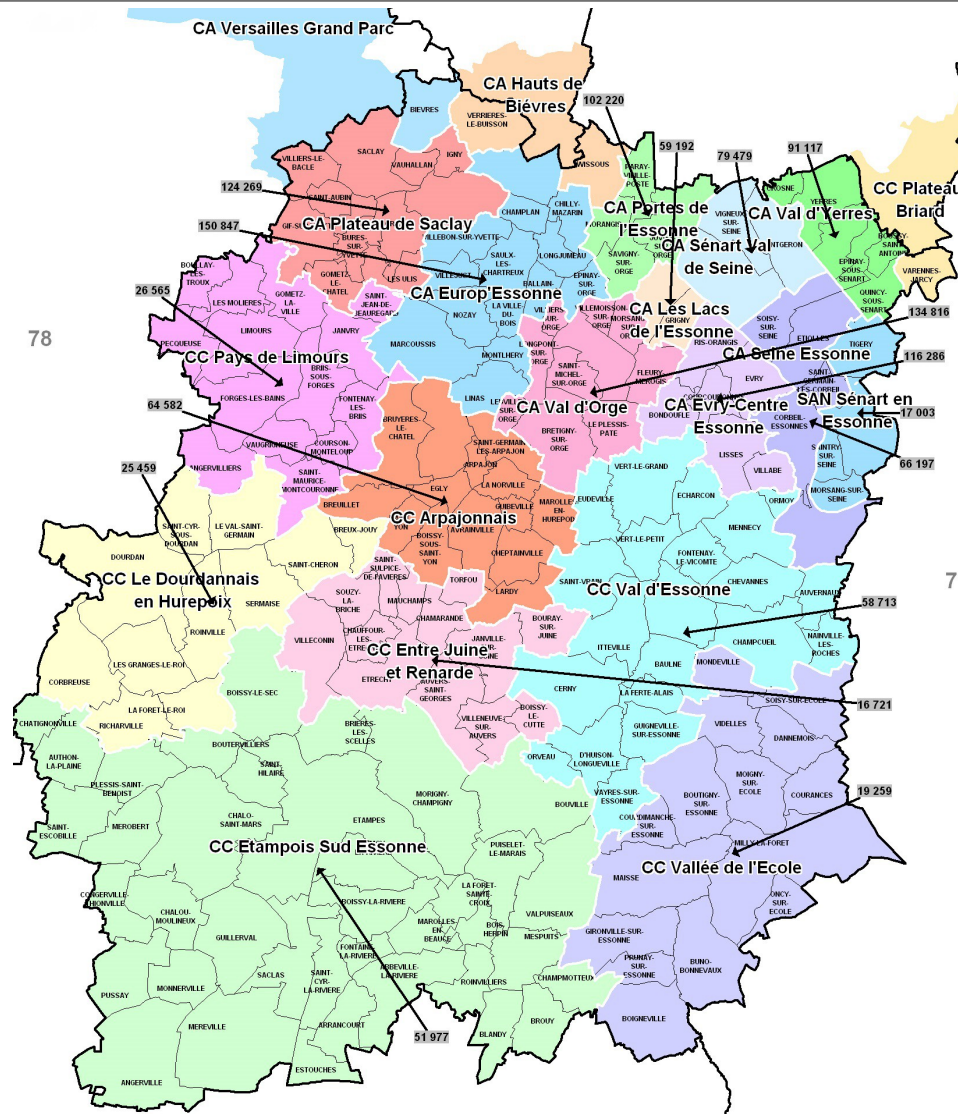


Liberté • Égalité • Fraternité

RÉPUBLIQUE FRANÇAISE

Rapport sur l'activité des services de l'État en 2012

La carte de l'intercommunalité (population au 1^{er} janvier 2013)



Préfecture de l'Essonne – lundi 30 septembre 2013



Liberté • Égalité • Fraternité

RÉPUBLIQUE FRANÇAISE

Rapport sur l'activité des services de l'État en 2012

Schéma départemental d'accueil et d'habitat des gens du voyage

	Obligations de réalisations schéma du 17 février 2003	Obligations de réalisations projet de schéma révisé
Aires permanentes d'accueil	937 places	957 places
Aires de passage temporaire intercommunales	200 places (4 aires de 50 places)	150 places (3 aires de 50 places)
Aires de grands passages	4 aires de 200 places environ	5 aires (pouvant aller de 150 à 200 places)



Liberté • Égalité • Fraternité

RÉPUBLIQUE FRANÇAISE

Rapport sur l'activité des services de l'État en 2012

Contrats de développement territorial

- Les CDT sont la déclinaison locale des objectifs de mise en œuvre du Grand Paris.
- 3 CDT dans le département de l'Essonne :
 - Sénart
 - Territoire Sud-Saclay
 - Secteur du grand Orly

Schéma Directeur de la Région Île-de-France

- Nouveau projet voté par l'assemblée régionale le 25 octobre 2012.
- L'accompagnement des discussions par les services de l'état a permis :
 - la prise compte du contrat de redynamisation de la base aérienne de Brétigny et de l'OIN du Plateau de Saclay ;
 - la reconnaissance du port de Corbeil-Essonnes comme site multimodal d'intérêt régional.
- Vote définitif du SDRIF prévu le 18 octobre 2013.

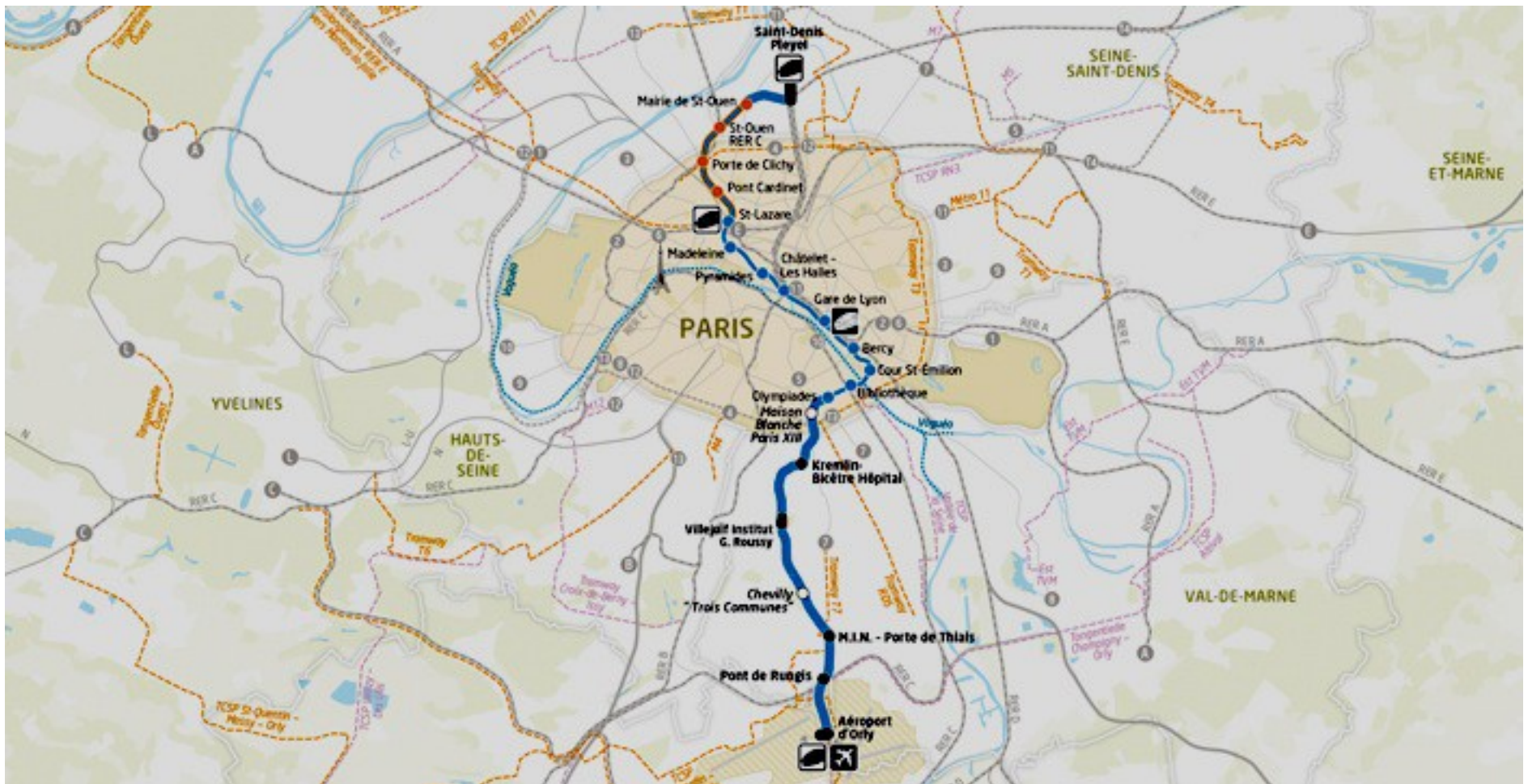


Liberté • Égalité • Fraternité

RÉPUBLIQUE FRANÇAISE

Rapport sur l'activité des services de l'État en 2012

Grand Paris Express – Ligne bleue



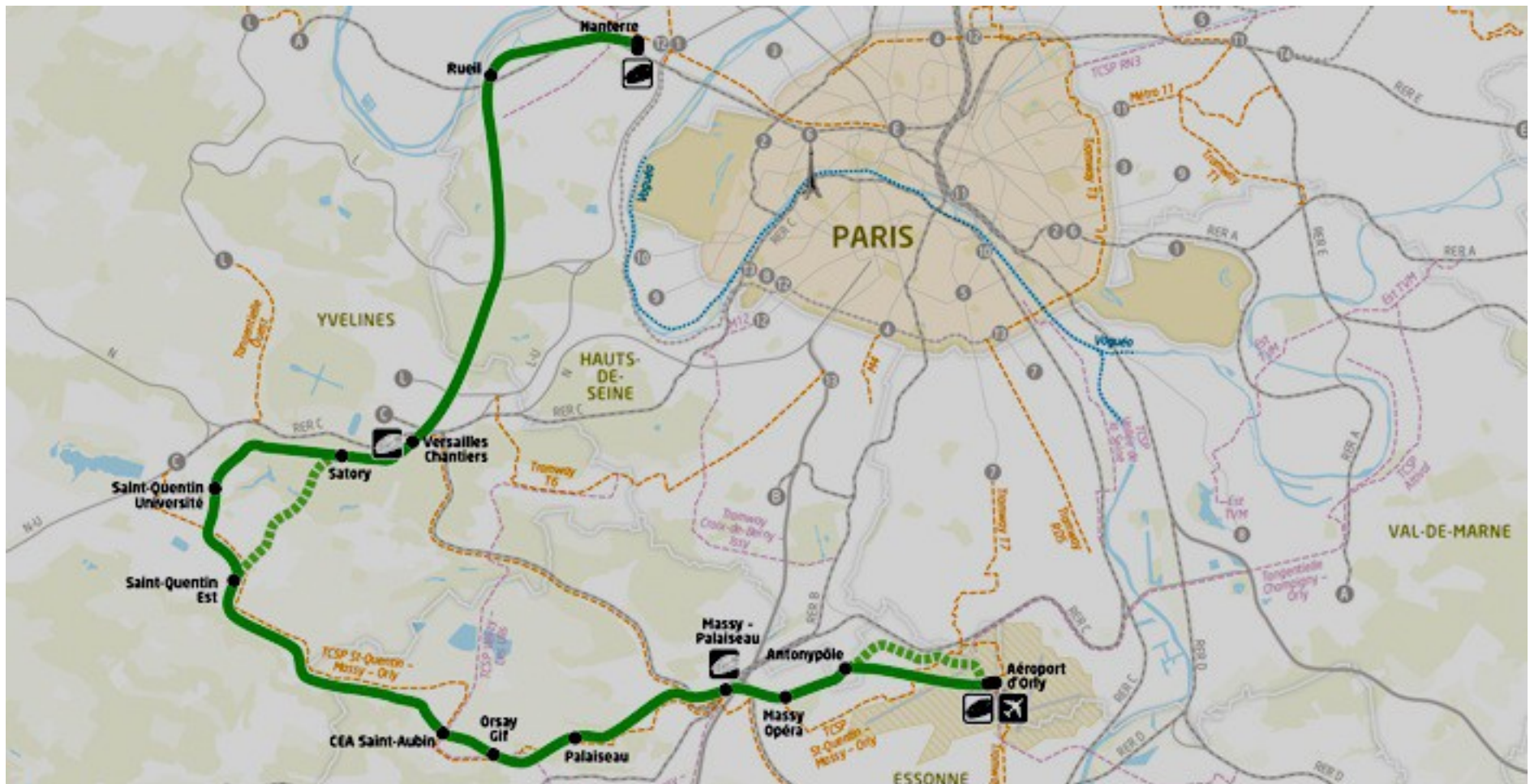


Liberté • Égalité • Fraternité

RÉPUBLIQUE FRANÇAISE

Rapport sur l'activité des services de l'État en 2012

Grand Paris Express – Ligne verte





Liberté • Égalité • Fraternité

RÉPUBLIQUE FRANÇAISE

Rapport sur l'activité des services de l'État en 2012

Préservation des espaces utiles à la production agricole

- Création en septembre 2011 de la Commission départementale de consommation d'espace agricole (CDCEA).

- Lutte contre les constructions illégales :
 - coordination avec l'Union des maires de l'Essonne
 - recouvrement des astreintes
 - destruction des constructions illégales

I- L'emploi et le développement économique

II- L'aménagement du territoire

III- La cohésion sociale

IV- La sécurité

V- L'action des services de la Préfecture

Accès au logement – Mobilisation du foncier de l'État

- Contributions apportées par l'ensemble des ministères affectataires
- Mise en chantier de 920 logements dans le cadre du plan 2008-2012 de mobilisation du foncier public
- Effets leviers importants
- Estimation de 6 994 logements pouvant être mis en chantier sur la période 2012-2016



Liberté • Égalité • Fraternité

RÉPUBLIQUE FRANÇAISE

Rapport sur l'activité des services de l'État en 2012

Hébergement d'urgence

- 15 nuitées hôtelières mobilisées par jour début 2012
- 500 nuitées hôtelières mobilisées par jour au plus fort de la campagne hivernale 2012-2013
- 290 nuitées hôtelières mobilisées par jour en septembre 2013
- 107 millions d'euros supplémentaires débloqués au niveau national par le gouvernement le 17 septembre 2013

Lutte contre les campements illicites

Cadre de la circulaire du 26 août 2012

- Évacuation des campements :
 - en exécution d'une décision de justice ;
 - immédiatement en cas de menace pour la sécurité des personnes.
- Les actions à mettre en œuvre pour assurer un traitement égal et digne des personnes :
 - diagnostic et recherche de solutions d'accompagnement, dans les différents domaines concourant à l'insertion des personnes ;
 - proposition systématique d'offres de logement.



Liberté • Égalité • Fraternité

RÉPUBLIQUE FRANÇAISE

Rapport sur l'activité des services de l'État en 2012

La politique de la ville

La nouvelle géographie prioritaire :

- Le projet de loi sera débattu à l'automne.
- But : concentrer les moyens exceptionnels sur les quartiers les plus en difficultés.
- Depuis plus d'un an, les services de l'État informent, associent et accompagnent les communes signataires d'un CUCS dans la définition des actions relevant du droit commun.
- Désignation de la Communauté d'agglomération d'Évry Centre Essonne comme territoire expérimental.
- Premier budget nouvelle géographie prioritaire en 2015.

- I- L'emploi et le développement économique
- II- L'aménagement du territoire
- III- La cohésion sociale
- IV- La sécurité
- V- L'action des services de la Préfecture



Liberté • Égalité • Fraternité

RÉPUBLIQUE FRANÇAISE

Rapport sur l'activité des services de l'État en 2012

Zones de sécurité prioritaire

- 15 octobre 2012 : création de la ZSP des Tarterêts
- 1^{er} décembre 2012 : création de la ZSP de Grigny 2 – La Grande Borne
- Premier bilan contrasté : très positif sur les Tarterêts , plus nuancé sur Grigny 2 – La Grande Borne



Liberté • Égalité • Fraternité

RÉPUBLIQUE FRANÇAISE

Rapport sur l'activité des services de l'État en 2012

Chiffres de la délinquance en 2012

Augmentation des violences aux personnes :

- violences physiques crapuleuses +16,4 %
- violences sexuelles +13 %
- homicides -9,1 %
- vols à mains armées +9,7 %

Augmentation des atteintes aux biens :

- cambriolage de résidences principales + 12,3 %



Liberté • Égalité • Fraternité

RÉPUBLIQUE FRANÇAISE

Rapport sur l'activité des services de l'État en 2012

Chiffres de la délinquance en 2012

Baisse des violences urbaines :

- incendie de biens publics	-20,9 %
- incendie de biens privés	-6,5 %
- violence entre bandes	-45 %
- jets de projectiles	-8,5 %

Baisse des escroqueries et infractions économiques : - 6,9 %



Liberté • Égalité • Fraternité

RÉPUBLIQUE FRANÇAISE

Rapport sur l'activité des services de l'État en 2012

Chiffres de la délinquance en 2012

Baisse de la délinquance routière

	2010	2011	2012	Évolution annuelle
Accidents	1 442	1 543	1 476	-18 %
Tués	40	43	45	+4,6 %
Blessés	1 793	1 970	1 766	-24 %



Liberté • Égalité • Fraternité

RÉPUBLIQUE FRANÇAISE

Rapport sur l'activité des services de l'État en 2012

Bilan de l'accident de Brétigny

- 7 personnes décédées
- 17 blessés graves
- Moyens mobilisés provenant de l'ensemble des départements d'Île-de-France
 - 250 pompiers, 7 médecins du SDIS et 34 ambulances
 - 120 personnes du SAMU
 - 143 personnes et 40 véhicules de premiers secours de la Sécurité civile
 - 90 personnes de la Croix rouge avec 16 ambulances
 - 378 fonctionnaires de Police

I- L'emploi et le développement économique

II- L'aménagement du territoire

III- La cohésion sociale

IV- La sécurité

V- L'action des services de la Préfecture



Liberté • Égalité • Fraternité

RÉPUBLIQUE FRANÇAISE

Rapport sur l'activité des services de l'État en 2012

Action des services de la Préfecture

- 1 300 usagers reçus par jour à la préfecture et dans les sous-préfectures
- 48 500 permis de conduire délivrés
- 112 500 cartes nationales d'identités délivrées
- 77 000 passeports délivrés
- Obtention du label Qualipref 2 le 27 juin 2013

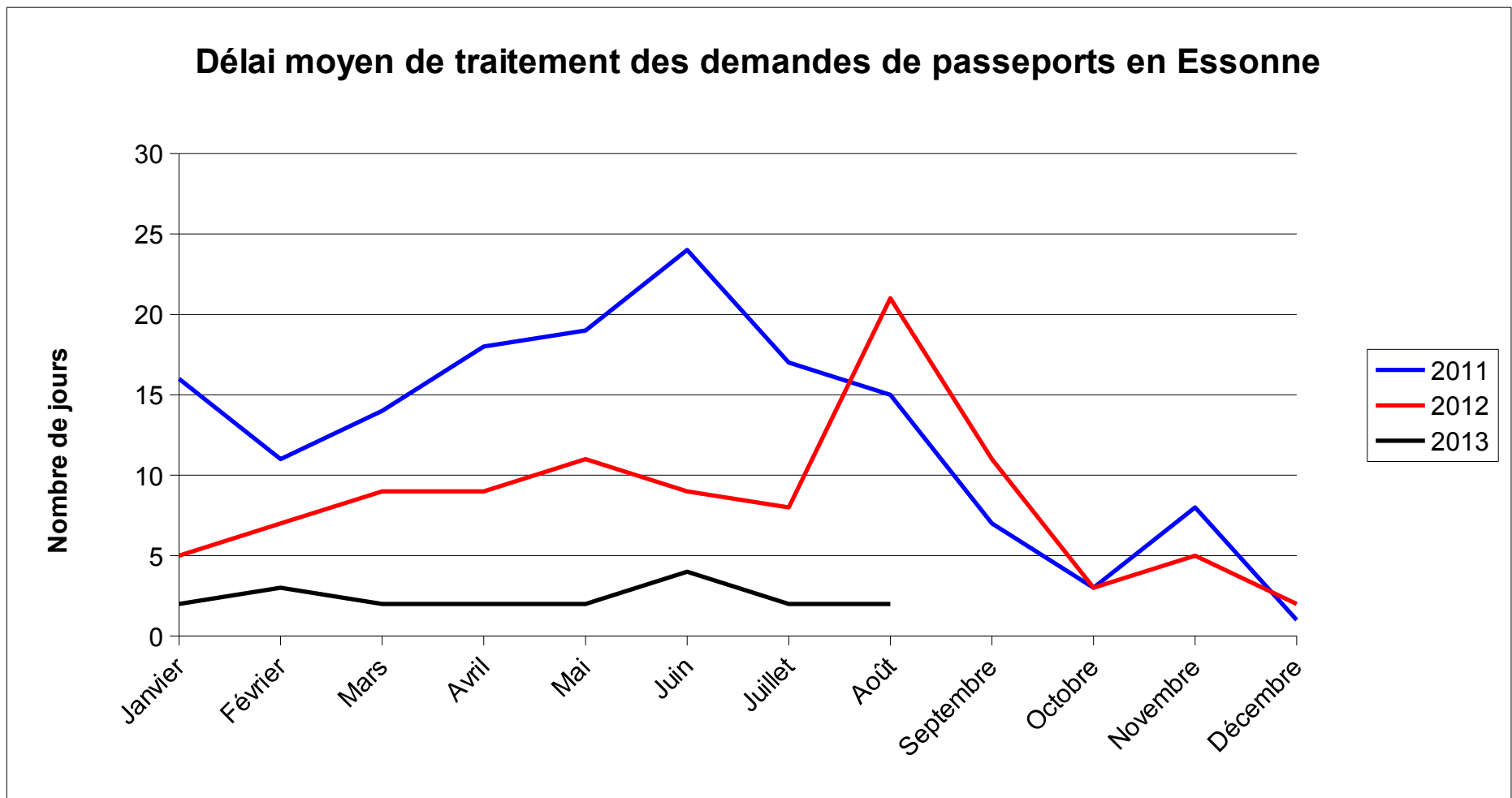


Liberté • Égalité • Fraternité

RÉPUBLIQUE FRANÇAISE

Rapport sur l'activité des services de l'État en 2012

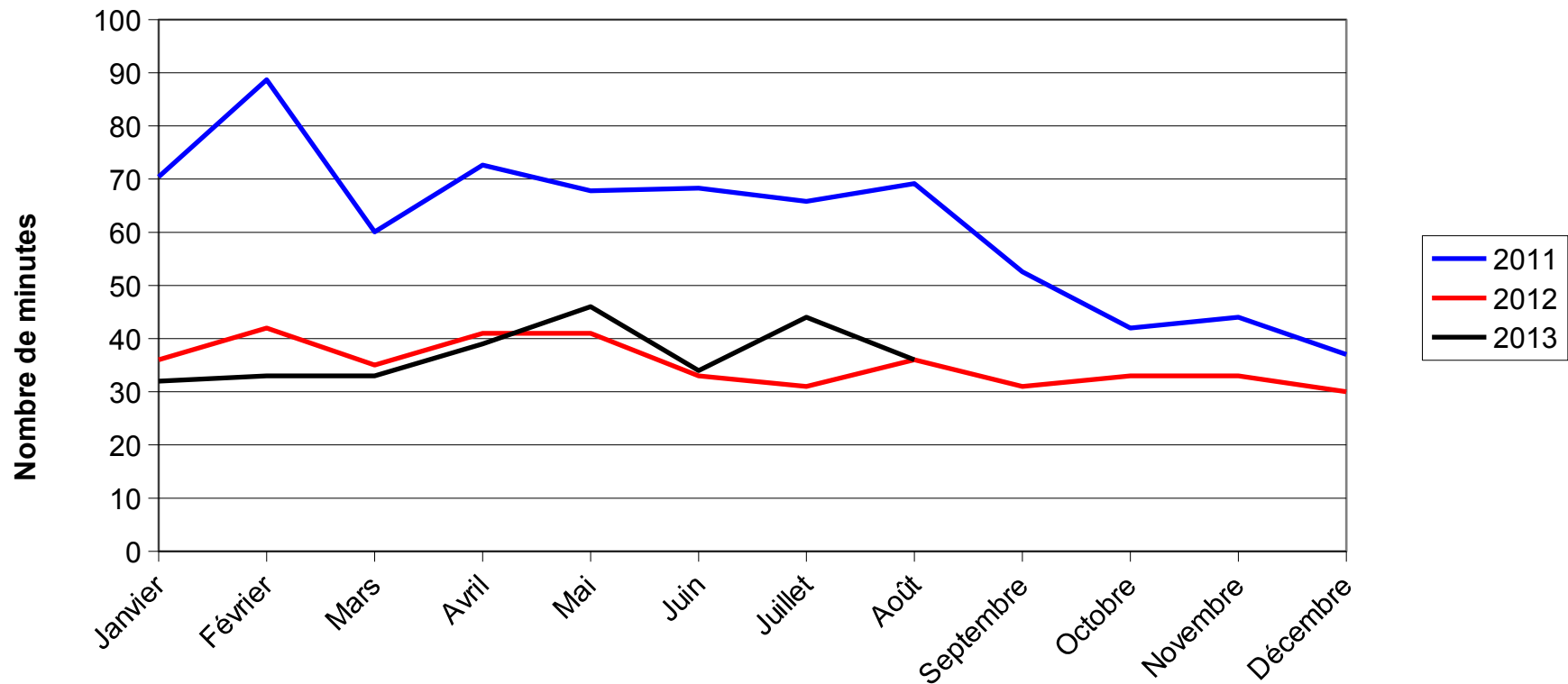
Action des services de la Préfecture



Préfecture de l'Essonne – lundi 30 septembre 2013

Action des services de la Préfecture

Délai moyen de traitement des demandes de cartes grises aux guichets en Essonne



**Présentation par M. Bernard Schmeltz, Préfet de l'Essonne,
du rapport d'activité des services de l'État en 2012
devant le Conseil Général**

Lundi 30 septembre 2013